



# ASKOHEAT

Ersatzteile und Zubehör zu Einschraub-Heizkörper

---



**ASKOMA** *we care  
about energy*

---

## DATENBLÄTTER

• <a href="#">Deutsch</a>	Seite	2 - 3
• <a href="#">English</a>	Page	4 - 5
• <a href="#">Français</a>	Page	6 - 7
• <a href="#">Italiano</a>	Pagina	8 - 9
• <a href="#">Español</a>	Página	10 - 11

## Ersatzteile und Zubehör zu Einschraub-Heizkörper

Bezeichnung	Bild	Bestell-Nr.
<b>Gehäusedeckel Typ A</b> (ohne Betriebsleuchte)	 A white rectangular cover for a screw-in radiator. It features a black rotary knob on the left side and a metal radiator fin assembly on the right. The brand name 'ASKOHEAT' is printed in blue on the top right.	007-0176.AD
<b>Gehäusedeckel Typ B, O</b> (mit Betriebsleuchte)	 A white rectangular cover similar to Type A, but with a small yellow indicator light on the right side of the front panel. The brand name 'ASKOHEAT' is printed in blue on the top right.	007-0177.AD
<b>Gehäusedeckel Typ C</b> (mit Betriebsleuchte & Schalter)	 A white rectangular cover similar to Type B, but with a black push-button switch located below the rotary knob. The brand name 'ASKOHEAT' is printed in blue on the top right.	007-0178.AD
<b>Gehäusedeckel Typ W</b> (geschlossenes Gehäuse)	 A white rectangular cover with a closed front panel. It has a metal radiator fin assembly on the right. The brand name 'ASKOHEAT' is printed in blue on the top right.	007-0175.AD
<b>Gehäusedeckel Typ S</b>	 A white cylindrical cover with a black rotary knob on the front. It has a metal radiator fin assembly on the right. The brand name 'ASKOHEAT' is printed in blue on the front panel.	007-0260
<b>Drehknopf</b>	 A black circular rotary knob with a white scale. The scale has markings for 40, 09, and 98. A snowflake icon is visible at the top of the scale.	005-1051

**Bezeichnung****Bild****Bestell-Nr.**

**Temperaturregler und  
Sicherheitsbegrenzer**  
F..28..85°C, 110°C, 0.87m



005-1510

**Flanschadapter  
von Ø180mm auf 1½"**  
Edelstahl  
von: Ø180mm Lochkreis 150mm  
(8x13mm)  
auf: DN40 (Gewinde 1½")  
incl. Dichtung



012-0152

**Reduktionsnippel**  
2"AG / 1½" IG Messing



003-0139

**Kabelverschraubung M20**  
incl. Gegenmutter  
M20 x 1,5 in schwarz



001-0333.2C

**Stecker-Trennset zu**  
012-47xx / 012-45xx / 012-46xx /  
012-55xx / 012-57xx / 012-32xx /  
012-37xx / 012-35xx / 012-36xx



012-2261

**Stecker-Trennset zu**  
012-44xx / 012-614x / 012-616x /  
012-33xx / 012-31xx / 012-34xx



012-2262

## Accessories and spare parts for screw-in heater

Description	Picture	Order-no.
<b>Housing type A</b> (without operating light)		007-0176.AD
<b>Housing type B, O</b> (with operating light)		007-0177.AD
<b>Housing type C</b> (with operating light & switch)		007-0178.AD
<b>Housing type W</b> (enclosed housing)		007-0175.AD
<b>Housing type S</b>		007-0260
<b>Setting knob</b>		005-1051

**Description****Picture****Order-no.****Temperature control and safety limiter**

F..28..85°C, 110°C, 0.87m



005-1510

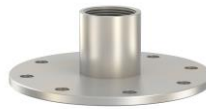
**Flange adapter from Ø180mm to 1½"**

Stainless steel

From: Ø180mm hole circle 150mm (8x13mm)

to: DN40 (thread 1½")

incl. seal



012-0152

**Reduction nipples**

2"AG / 1½" IG brass



003-0139

**Cable gland M20**

incl. locknut

M20 x 1,5 in black



001-0333.2C

**Plug disconnection set for**

012-47xx / 012-45xx / 012-46xx /

012-55xx / 012-57xx / 012-32xx /

012-37xx / 012-35xx / 012-36xx



012-2261

**Plug disconnection set for**

012-44xx / 012-614x / 012-616x /

012-33xx / 012-31xx / 012-34xx



012-2262

## Accessoires & pièces de rechange pour corps de chauffe à visser

Désignation	Photo	Référence
<b>Couvercle du boîtier Type A</b> (sans lampe de fonctionnement)		007-0176.AD
<b>Couvercle du boîtier Type B, O</b> (avec lampe de fonctionnement)		007-0177.AD
<b>Couvercle du boîtier Type C</b> (avec lampe de fonctionnement et interrupteur)		007-0178.AD
<b>Couvercle du boîtier Type W</b> (Boîtier fermé)		007-0175.AD
<b>Couvercle du boîtier Type S</b>		007-0260
<b>Bouton rotatif</b>		005-1051

**Désignation****Photo****Référence**

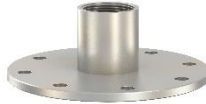
**Régulateur de température et limiteur de sécurité**  
F..28..85°C, 110°C, 0.87m



005-1510

**Adaptateur à bride de Ø180mm à 1½"**

Acier inox  
de: Ø180mm cercle de perçage  
150mm (8x13mm)  
à: DN40 (filetage 1½")  
Joint incl.



012-0152

**Nipple de réduction**  
2"AG / 1½" IG laiton



003-0139

**Presse-étoupe M20**  
avec contre-écrou  
M20 x 1,5 en noir



001-0333.2C

**Set de débranchement des fiches pour**

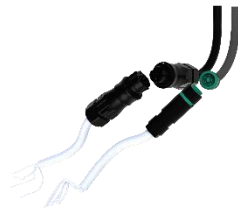
012-47xx / 012-45xx / 012-46xx /  
012-55xx / 012-57xx / 012-32xx /  
012-37xx / 012-35xx / 012-36xx



012-2261

**Set de débranchement des fiches pour**

012-44xx / 012-614x / 012-616x /  
012-33xx / 012-31xx / 012-34xx



012-2262

## Ricambi e accessori per resistenze elettriche

Descrizione	Immagine	No. Ordine
<p><b>Coperchio della custodia del tipo A</b> (senza luce di funzionamento)</p>		007-0176.AD
<p><b>Coperchio della custodia dei tipi B, O</b> (con luce di funzionamento)</p>		007-0177.AD
<p><b>Coperchio della custodia del tipo A</b> (con luce di funzionamento e commutatore)</p>		007-0178.AD
<p><b>Coperchio della custodia tipo W</b> (custodia chiusa)</p>		007-0175.AD
<p><b>Coperchio della custodia tipo S</b></p>		007-0260
<p><b>Manopola</b></p>		005-1051

**Descrizione****Immagine****No. Ordine**

**Combinazione termoregolatore  
e termolimitatore di sicurezza**  
F..28..85°C, 110°C, 0.87m



005-1510

**Adattatore per flangia  
da Ø180mm a 1½"**

Acciaio inox  
da: Ø180mm cerchio dei bulloni  
150mm (8x13mm)  
fino a: DN40 (filettatura 1½")  
incl. guarnizione



012-0152

**Ugello di riduzione**  
2 "AG / 1½" IG ottone



003-0139

**Pressacavo M20**  
incl. controdado  
M20 x 1,5 in nero



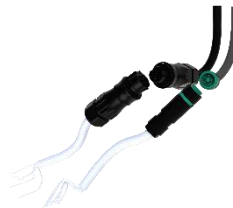
001-0333.2C

**Set di connettori per**  
012-47xx / 012-45xx / 012-46xx /  
012-55xx / 012-57xx / 012-32xx /  
012-37xx / 012-35xx / 012-36xx



012-2261

**Set di connettori per**  
012-44xx / 012-614x / 012-616x /  
012-33xx / 012-31xx / 012-34xx



012-2262

## Piezas de repuesto y accesorios para calefactores eléctricos

Descripción	Imagen	N.º de pedido
Tapa de la carcasa tipo A (sin luz de funcionamiento)		007-0176.AD
Tapa de la carcasa de los tipos B, O (con luz de funcionamiento)		007-0177.AD
Tapa de la carcasa tipo A (con luz de funcionamiento y conmutador)		007-0178.AD
Tapa de la carcasa tipo W (carcasa cerrada)		007-0175.AD
Tapa de la carcasa tipo S		007-0260
Perilla		005-1051

**Descripción****Imagen****N.º de pedido**

**Combinación de termostato y  
termorlimitador de seguridad**  
F..28..85°C, 110°C, 0.87m



005-1510

**Adaptador para brida  
de Ø180 mm a 1½"**

Acero inoxidable  
desde: Ø180mm círculo de pernos  
150mm (8x13mm)  
hasta: DN40 (rosca 1½")  
incl. junta



012-0152

**Boquilla de reducción**

2 "AG / 1½" IG latón



003-0139

**Prensaestopas M20**

incl. contratuerca  
M20 x 1,5 en negro



001-0333.2C

**Juego de conectores para**

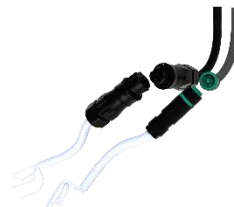
012-47xx / 012-45xx / 012-46xx /  
012-55xx / 012-57xx / 012-32xx /  
012-37xx / 012-35xx / 012-36xx



012-2261

**Juego de conectores para**

012-44xx / 012-614x / 012-616x /  
012-33xx / 012-31xx / 012-34xx



012-2262