

Energiezähler

Zweirichtungszähler mit Display



Anwendung

Einsetzbar am Knotenpunkt, zum Auslesen des PV-Ertrages oder als Messzähler einzelner Verbraucher

Zweirichtungszähler zum Messen, Übertragen und Anzeigen elektrischer Kenngrößen.

Der Energiezähler 004-0367 ist für die direkte Messung der drei Aussenleiter bis max. 100A und einem Querschnitt vom max. 25mm² geeignet.

Auch Einphasige Systeme können gemessen werden, hierfür sind die Klemmen „A“ und „N“ zu nutzen.

Dieser Zweirichtungszähler misst den Strombezug und die Stromabgabe.

Der Energiezähler kann optimal zur Ermittlung und Auswertung des Eigenverbrauchs von selbsterzeugtem Strom genutzt werden.

Auf dem Display können Werte wie Spannung, Energie, Wirk- und Blindleistung sowie der Gesamtstrom angezeigt werden.

Zertifizierung: DIN EN 50470-1/3:2020

Anbindung

Die gemessenen Werte können über eine RS 485 Schnittstelle mittels Modbus Protokoll ausgelesen werden.

Diese Messwerte ermöglichen dem **ASKOSET+** die Steuerung und Regelung der **ASKOHEAT+** Geräte.

Der Energiezähler bieten die Genauigkeitsklasse **B**

Typen

004-0367

Direkterfassung bis max. 100A / 25mm²

Technische Daten

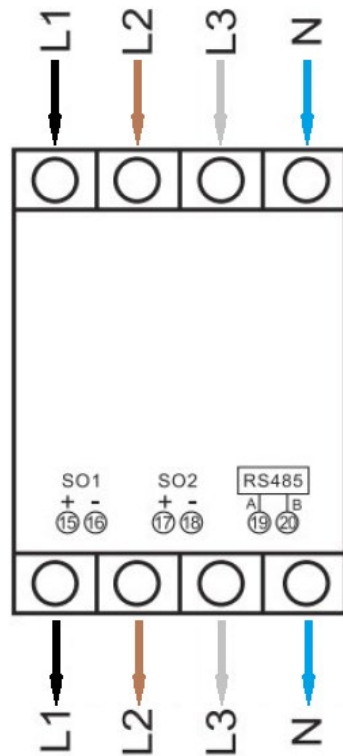
3-phasige Direktmessung

Betriebsspannung:	3x230V /400V
Maximalstrom je Phase:	0,25-5(30)A,0,25-5(32)A,0,25-5(40)A,0,25-5(45)A, 0,25-5(50)A,0,25-5(60)A, 0,5-10(80)A,0,25-5(100)A
Betriebsfrequenz AC:	50-60Hz
Eigenverbrauch pro Phase:	1W / 12VA
Betriebstemperatur:	-40°C bis +70°C
Überspannungsfestigkeit:	AC 2kV für 1 Minute / 4kV / Impuls 1.2/50µsec
Min/Max. Leiterquerschnitt:	2,5mm ² / 25mm ²
Genauigkeitsklasse:	Class B
Schutz des Gehäuses	IP51 (nur innen bereich)
Maximale Luftfeuchtigkeit:	≤75% (nicht kondensierend)
LCD-Anzeige:	LCD 6+2 = 999999.99kWh

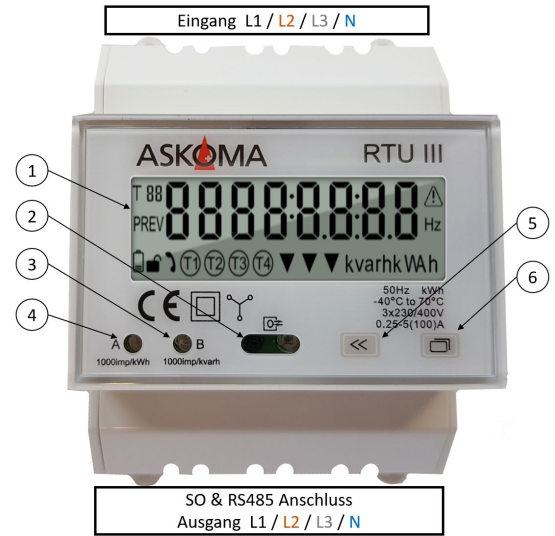
Anschluss & Beschreibung

004-0367

Direkterfassung bis max. 100A / 25mm²



15	SO1 Impuls +
16	SO1 Impuls -
17	SO2 Impuls +
18	SO2 Impuls -
19	Modbus A
20	Modbus B



1	LCD – Bildschirm
2	IR - Sensor
3	Impulsanzeige für Wirkenergie
4	Impulsanzeige für Blindenergie
5	Taste für Aufruf der Einstellseite & Festlegen der Einstellparameter
6	Taste für Einstellungen festlegen

Massbild

