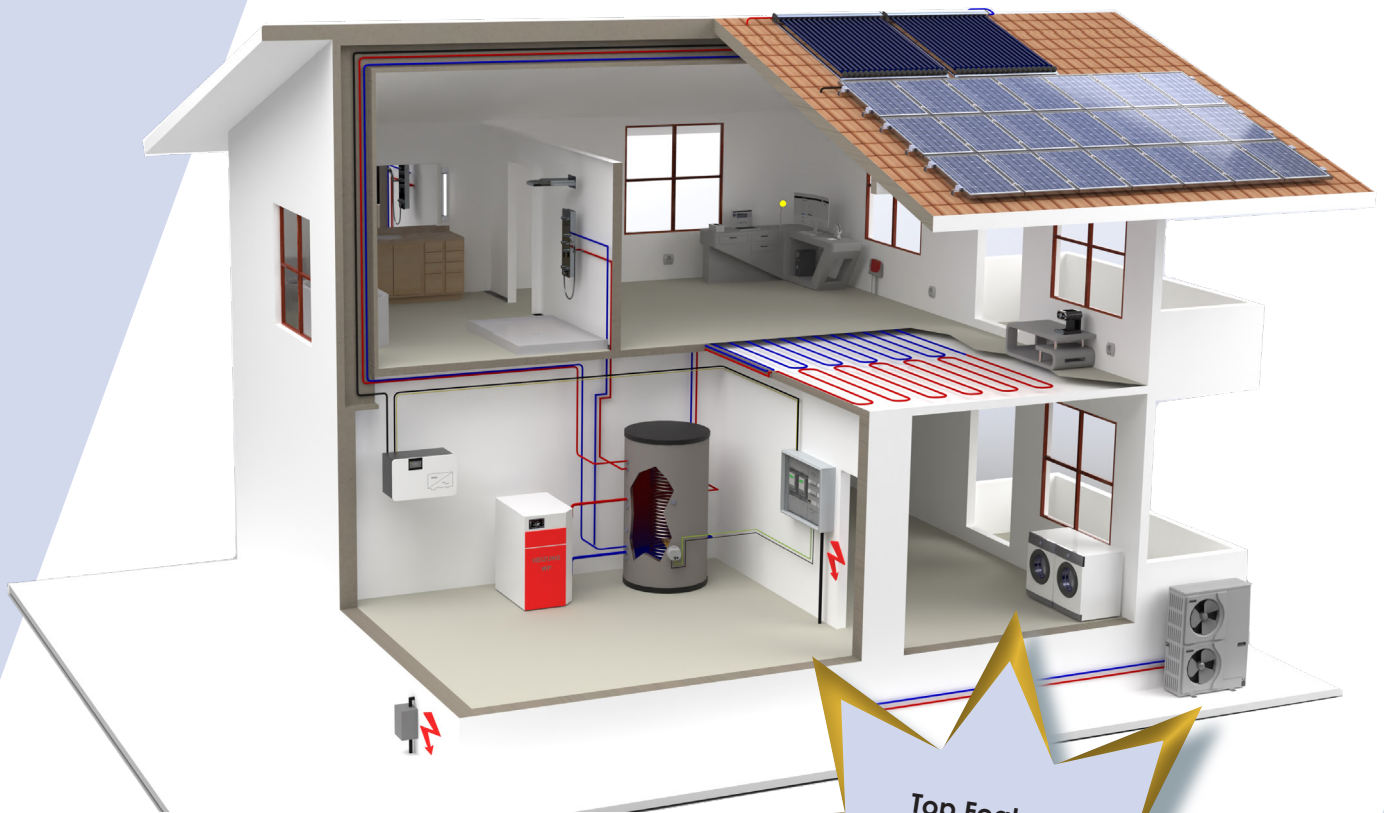


ASKOMA we care about energy



Top Features

Zu jeder Zeit Überschuss-
strom in Wärme speichern
Jederzeit erweiterbar zu
ASKOFAMILY+
Offen für alle Wärmepum-
pensysteme

ASKOHEAT-*PIH*

DIE POWER TO HEAT EINSTIEGSLÖSUNG
FÜR JEDES BUDGET



- **ASKOHEAT+** Einschraub- und Flansch-Heizkörper
- **ASKOWALL** Anschlussfertige Wandkonsole
- Zwei-Richtungszähler

ZUM EINSATZ KOMMT DER ASKOHEAT+ MIT DEM ZWEI-RICHTUNGSZÄHLER



Der **ASKOHEAT+** wandelt Ihren Strom-Überschuss aus der PV-Anlage, Windrad, Wasserturbine oder BHKW in Wärme um und lagert diese Energie als Wärme in Ihrem Pufferspeicher / Boiler im Haus. Die Wärme steht Ihnen bei Bedarf zur Verfügung. Durch das fertige Kabelstecksystem ist das Ganze sehr montagefreundlich.

Der Heizkörper ist steuerbar via LAN, Modbus TCP / RTU, REST API JSON und 0-10V.

Die **ASKOHEAT+** Flansch- und Einschraub-Heizkörper sind in Incoloy 825-Ausführung, für eine einfache direkte Montage in allen Heizungs- und Trinkwasserspeicher geeignet.

Dank der isolierten Bauweise und dem Dipschalter sind die Heizkörper sowohl für Schwarzstahl-, Email- und Edelstahlspeicher geeignet. Damit ist die Korrosionsproblematik bezüglich der unterschiedlichen Speichermaterialien gelöst.

Mit dem Einbau des Energiezählers am Hausnotenpunkt und dem **ASKOHEAT+** im Pufferspeicher haben Sie den ersten Schritt in die Smarthome Welt bereits begangen. Sie verbinden Ihren Hausrouter und den **ASKOHEAT+** mit einem bauseitigen LAN-Kabel. Den **ASKOHEAT+** und den Energiezähler verbinden Sie mit einem RS485-Kabel (Zweidrahtleitung). Fertig ist die Verdrahtung für Power to Heat.

Folgende Energiezähler stehen Ihnen zur Verfügung:

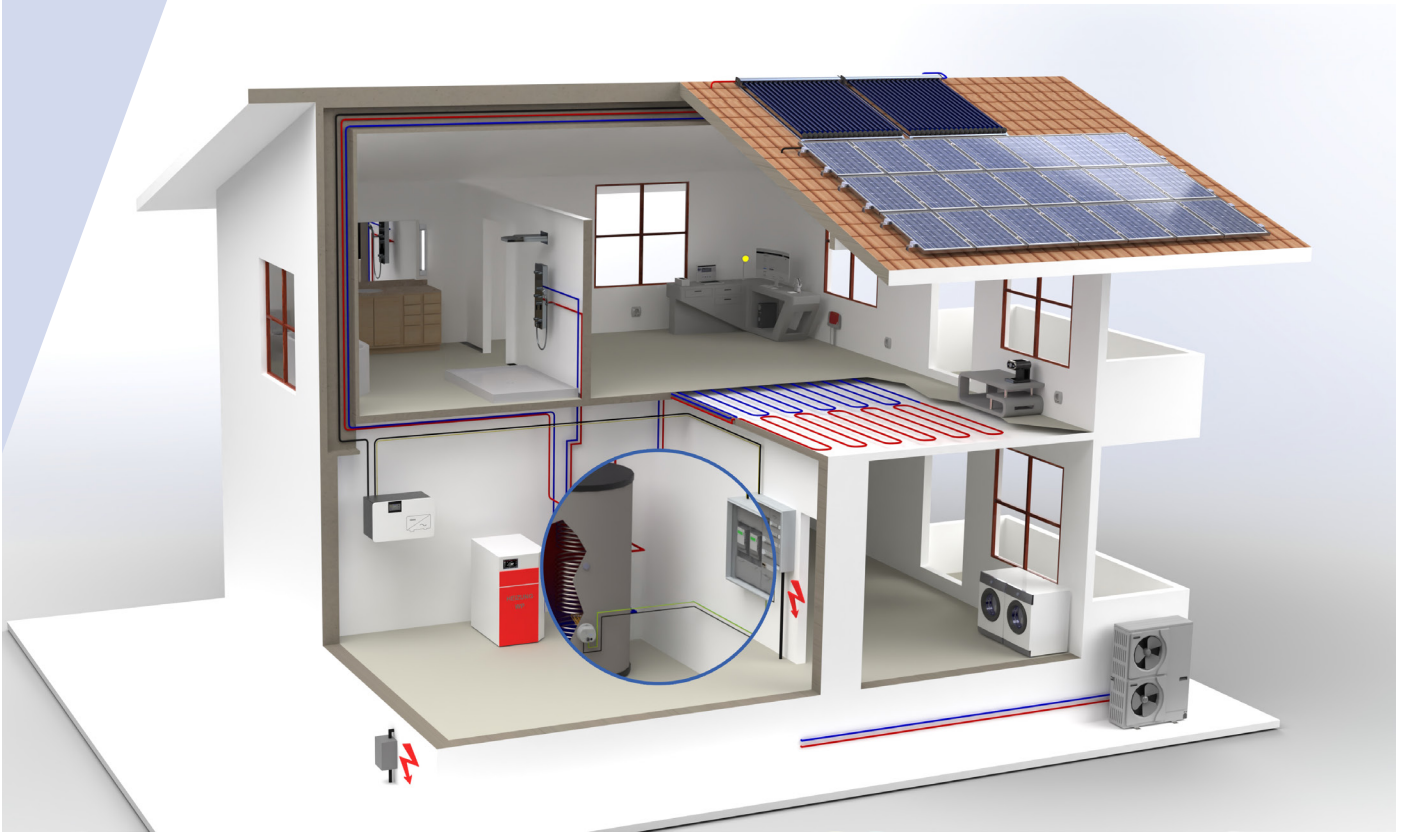
- ASKOMA Zwei-Richtungszähler RTU
- ASKOMA Zwei-Richtungszähler RTU III
- Carlo Gavazzi EM340
- Optec ECS M3
- Eastron SDM72D-M
- Fronius Smart Meter
- Huawei Smart Meter



Bereitstehende Funktionen im Hausnetzwerk via WEB-Interface

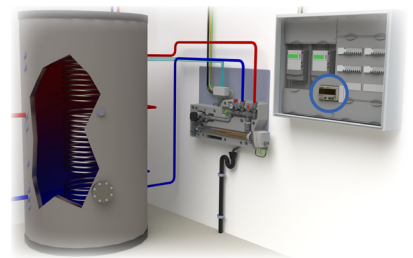
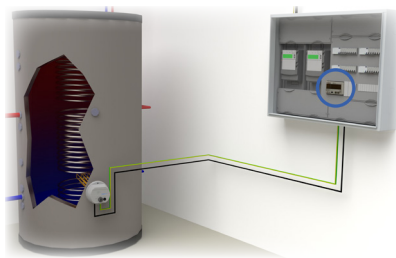
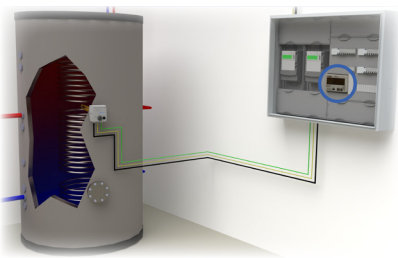
- PV-Überschussstrom priorisiert an einen **ASKOHEAT+**
- Power to Heat 7-stufig
- System selbstregelnd über Info vom Zweirichtungszähler
- System kann über das Hausnetzwerk eingesehen werden
- Visualisierung über Hausnetzwerk via PC, Tablet, Handy
- Keine Cloud notwendig
- Ausschliesslich Echtzeit-Visualisierung
- Speichertemperatur mit 4 Fühler auslesbar (PT1000)
- Ansteuerung als Notheizung von Wärmepumpen (100%)
- Heizstab-Handbetrieb 100% (Abschaltung nach 24h)
- Legionellenschutz-Management (täglich, 7-tägig, 14-tägig, monatlich, immer gemessen ab dem Zeitpunkt der letzten Hochtemperatur, somit max. PV-Stromausnutzung)

GERÄTEVARIANTEN



ASKOHEAT+ Einschraub- oder Flansch-Heizkörper zusammen mit Zwei-Richtungszähler

ASKOWALL inkl. **ASKOHEAT+** Einschraub-Heizkörper zusammen mit Zwei-Richtungszähler



Anfangstemperatur im Speicher [°C]	40
Speichervolumen [L]	1000

Speicherendtemperatur [°C]	50	60	70	80	85
Speichertemperaturerhöhung [K]	10	20	30	40	45

Einbauart des Heizelementes	Volumen		PV Stromspeicherung [kW]					
ASKOWALL nutzt das Ganze Speichervolumen	100%		PV Stromspeicherung [kW]	11.6	23.2	34.8	46.4	52.2
Einschraub-Heizkörper im mittleren Bereich	50%		PV Stromspeicherung [kW]	5.8	11.6	17.4	23.2	26.1
Flansch-Heizkörper im unteren Bereich	75%		PV Stromspeicherung [kW]	8.7	17.4	26.1	34.8	39.2

BESTELLVARIANTEN

	Artikel-Nr.	Bezeichnung	Beschreibung	Einbautiefe in mm	Einsatz in / im
1.1. Einschraub-Heizkörper ASKOHEAT+, 7- und 3-stufig, 230V / 400V					
	012-6391	AHIR-BI-plus-1.75	ASKOHEAT+, 7-stufig, 230V / 400V, 1.75kW	400	Wall/Boiler
	012-6392	AHIR-BI-plus-3.5	ASKOHEAT+, 7-stufig, 400V, 3.5kW	600	Wall/Boiler
	012-6393	AHIR-BI-plus-4.4	ASKOHEAT+, 7-stufig, 400V, 4.4kW	700	Wall/Boiler
	012-6394	AHIR-BI-plus-5.2	ASKOHEAT+, 7-stufig, 400V, 5.2kW	750	Wall/Boiler
	012-6397	AHIR-BI-plus-7.5	ASKOHEAT+, 3-stufig, 400V, 7.5kW	700	Wall/Boiler
	012-6398	AHIR-BI-plus-9.0	ASKOHEAT+, 3-stufig, 400V, 9.0kW	750	Wall/Boiler
1.2. Flansch-Heizkörper ASKOHEAT-F+, Ø 180mm, 7- und 3-stufig, 230V / 400V					
	012-6791	AHFR-BI-plus-1.75	ASKOHEAT-F+, 7-stufig, 230V / 400V, 1.75kW	260	Boiler
	012-6792	AHFR-BI-plus-3.5	ASKOHEAT-F+, 7-stufig, 400V, 3.5kW	360	Boiler
	012-6793	AHFR-BI-plus-4.4	ASKOHEAT-F+, 7-stufig, 400V, 4.4kW	420	Boiler
	012-6794	AHFR-BI-plus-5.8	ASKOHEAT-F+, 7-stufig, 400V, 5.8kW	540	Boiler
	012-6797	AHF180-BI-plus-7.5	ASKOHEAT-F+, 3-stufig, 400V, 7.5kW	420	Boiler
	012-6798	AHF180-BI-plus-9.0	ASKOHEAT-F+, 3-stufig, 400V, 9.0kW	490	Boiler
1.3. Flansch-Heizkörper ASKOHEAT-F+, Ø 240mm, 6- und 19-stufig, 400V					
	012-1761	AHF240-BI-plus-10.0	ASKOHEAT-F+, 6-stufig, 400V, 10.0kW	300	Boiler
	012-1763	AHF240-BI-plus-15.0	ASKOHEAT-F+, 6-stufig, 400V, 15.0kW	420	Boiler
	012-1766	AHF240-BI-plus-20.0	ASKOHEAT-F+, 6-stufig, 400V, 20.0kW	540	Boiler
	012-1771	AHF240-BI-plus-9.5	ASKOHEAT-F+, 19-stufig, 400V, 9.5kW	360	Boiler
	012-1774	AHF240-BI-plus-15.8	ASKOHEAT-F+, 19-stufig, 400V, 15.8kW	540	Boiler
1.3. Flansch-Heizkörper ASKOHEAT-F+, Ø 280mm, 6- und 19-stufig, 400V					
	012-1861	AHF280-BI-plus-10.0	ASKOHEAT-F+, 6-stufig, 400V, 10.0kW	300	Boiler
	012-1863	AHF280-BI-plus-15.0	ASKOHEAT-F+, 6-stufig, 400V, 15.0kW	420	Boiler
	012-1866	AHF280-BI-plus-20.0	ASKOHEAT-F+, 6-stufig, 400V, 20.0kW	540	Boiler
	012-1871	AHF280-BI-plus-9.5	ASKOHEAT-F+, 19-stufig, 400V, 9.5kW	360	Boiler
	012-1874	AHF280-BI-plus-15.8	ASKOHEAT-F+, 19-stufig, 400V, 15.8kW	540	Boiler
2.1 Erweiterung Zwei-Richtungszähler					
	004-0367	Energiezähler bis 100A	Energiezähler für Knotenpunkt- oder Wechselrichter-Auslesung bis 100A		Wall/Boiler
3.1. Optionen					
	012-0125	ASKOSENSOR	Fühlerset 3 x PT1000 Fühler und Anschlussbox für ASKOHEAT+ bei Speichereinbau		Boiler
	012-0126	ASKOSENSOR	Fühlerset mit 4x PT1000 Fühler für ASKOHEAT+ zur Anbringung an der ASKOWALL		Wall

Folgende Optionserweiterungen stehen Ihnen zur Verfügung:

Dieses System kann jederzeit mit dem Energiemanager **ASKOSET+** und seiner Softwareerweiterung **ASKOHOMER+** erweitert werden. Eine Demoversion steht Ihnen im App- oder Play Store unter **ASKOHOMER+** zur Verfügung. Mehr dazu finden Sie auch im **ASKOFAMILY+** Prospekt.

